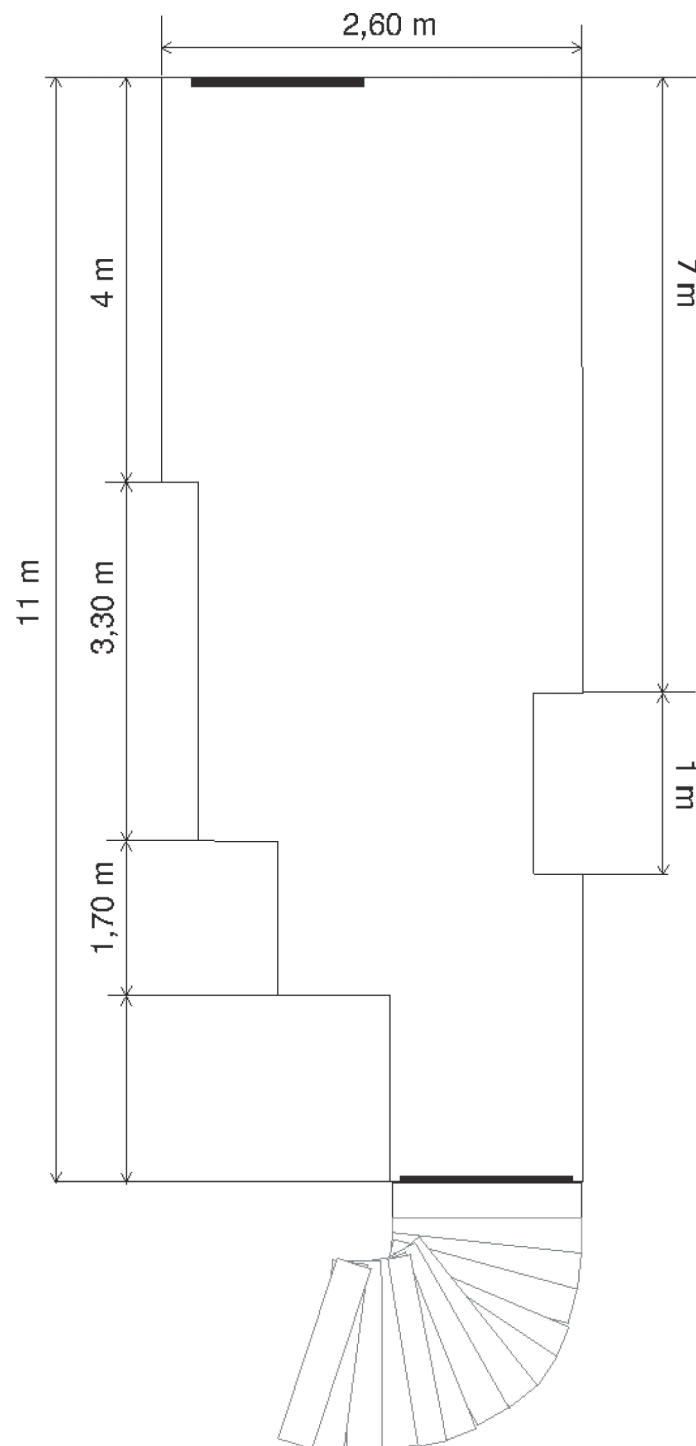


# Fiche technique de la Galerie

Galerie Art'est possède deux salles d'exposition

- RDC de 25 m<sup>2</sup>
- Surface linéaire : 11m x 2,5 m
- Hauteur du plafond : 3m
- Parquet au sol
- Accrochage: rail avec cimaise et crochet
- Éclairage : spots dirigeables

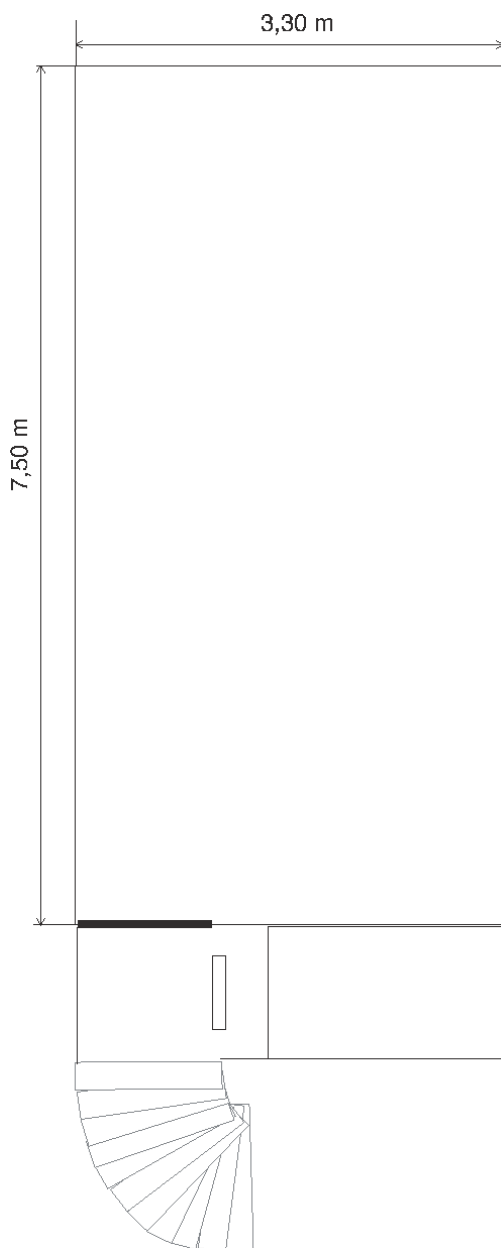
Plan



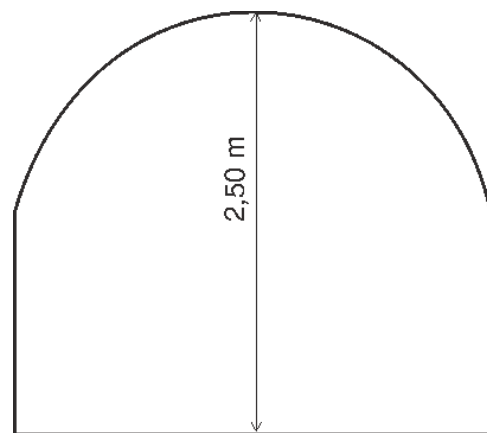
Deuxième salle,  
sous-sol de 30 m<sup>2</sup>

- Surface linéaire : 11m x 2,5 m
- Plafond voûté (très charmant)
- Hauteur du plafond : 2,5m
- Parquet au sol
- Accrochage: cimaise et crochet

Plan I



Plan II



La Galerie Art'est possède 30 cadres pour les tableaux de différents tailles, mis a disposition au artistes en cas de besoin.